

現地案内図

現地への交通機関 ●西武多摩川線「是政」駅下車、徒歩4分。 ●国鉄南武線「南多摩」駅下車、徒歩15分。 ●国鉄南武線・武蔵野線「府中本町」駅下車、徒歩20分。 ※現地には駐車場がありませんので、車でのご来場はご遠慮ください。



現地案内所 (2号棟側) ☎0423(69)6435 午前10時～午後4時

公団のペットマークです、どうぞよろしく。

「カルガモ」は親子の情愛が深い水鳥といわれており、このマークによって、「ファミリーの暖かさ、水=豊かな住環境」を創造する公団の心を表現しています。

21世紀のコミュニティライフ



HEART & HEART

- H.....HAPPINESS (住む人々のしあわせを願う)
- HARMONY (住む人の心をつなぐ)
- E.....ENJOYMENT (楽しさのあふれた)
- ELEGANCE (ちょっとおしゃれな)
- A.....AMENITY (住む人々の快適さを求める)
- AUTHENTIC (本格派の)
- R.....RELAX (ゆとりを感じさせる)
- RENDEZVOUS (出あいのある)
- T.....TRENDY (時代の先端を行く)
- TASTY (趣味のいい)

住宅・都市整備公団

住宅募集センター ☎03(347)4375

〒160 東京都新宿区西新宿一丁目18番8号・新宿スカイビル6階(新宿駅南口徒歩3分)

※公団と公団住宅申込み代行業者とは、何ら関係ありません。 8605-525(50)605-310-500-12,000 企画・制作/株式会社 E.P.

公団の分譲住宅

& HEART

西武多摩川線
是政駅へ歩いて4分

東京都府中市

府中多摩川通り

●総戸数/260戸 ●入居予定/昭和61年8月



摩川、まん前。
つらつ、ニューライフ!

住宅・都市整備公団



2号棟屋上よりは是政橋、多摩川



付近の多摩川堤から富士山をのぞむ

南向き住戸が中心。光と風と眺を恵まれた、ビッグコミュニティ誕生。

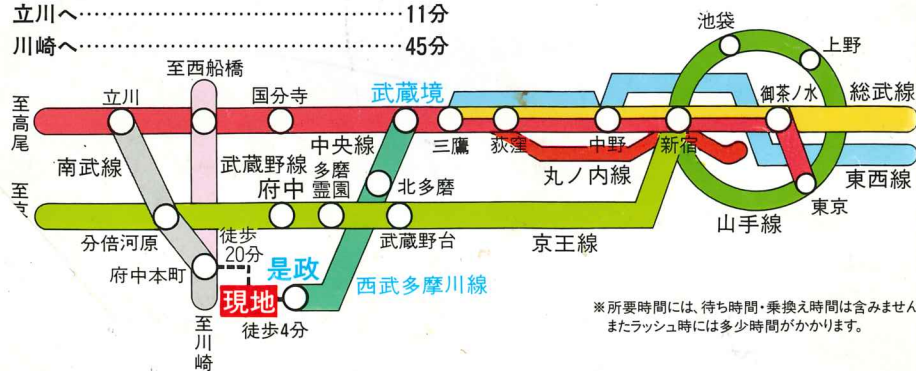
「府中多摩川通り住宅」は、府中市の最南部を流れる多摩川に面した、シティ感覚あふれるビッグコミュニティです。周辺には、武蔵野の風情をとどめる緑道や緑地が数多く点在し、雄大な多摩川

に自然と隣りあわせ。

西武多摩川線 是政駅へ徒歩4分。武蔵境へ14分、新宿へ35分

- 西武多摩川線「是政」駅からの所要時間
武蔵境へ……………14分
新宿へ(武蔵境で中央線快速に乗換え)…35分
東京へ(武蔵境で中央線快速に乗換え)…49分
- 南武線「府中本町」駅からの所要時間
立川へ……………11分
川崎へ……………45分

西武多摩川線で武蔵境駅まで出ると、中央線快速で新宿・東京へ直線。また、南武線・武蔵野線の府中本町へも歩いて20分。京王線府中駅へもバスルートが利用でき、足の便にはごまかされません。



※所要時間には、待ち時間・乗換え時間は含まれません。またラッシュ時には多少時間がかかります。

スポーツ散策が楽しみ…。健康一色、リバーサイドライフ。

川堤は、まるでスポーツランド。陸上競技場、野球場、テニスコート、ゲートボール場などが設けられており、サイクリングロードも東西へ10km近くも延びています。また、徒歩6分の市民健康センターには、プールや総合体育館、いこいの森もあり、いやがうえにも健康的な暮らしが楽しめます。春、夏、秋、冬。みんな思い思いの、あるいは家族ぐるみで、思う存分いい汗をかいてみませんか…。



外観写真



総合体育館(市民健康センター)



野球場(多摩川堤)



サイクリングロード(多摩川堤)



サッカー場(多摩川堤)

すてきな暮らしが始まる

とおきの街。



● 府中本町駅

● 府中駅

● 武蔵境駅

現地



● 武蔵境駅前



● 府中駅前(西友)



● 府中本町駅前(イトヨーカドー)



桜井病院



府中市役所

教育・文化施設が身近にそろい、 お子様にはまたとない好環境。

小学校・中学校はもちろん、幼稚園や保育所・保育園も徒歩圏内。歴史と文化的背景に恵まれた街だけに、図書館や郷土館、文化センターなどの施設も充実。お子さまの教育環境については、まず申し分ありません。また、由緒ある大国魂神社をはじめ、ちょっと足をのばせば百草園・多摩動物公園(いずれも日野市)、百花苑・深大寺(いずれも調布市)など、レジャースポットも豊富に揃っています。



大国魂神社・暗闇祭り



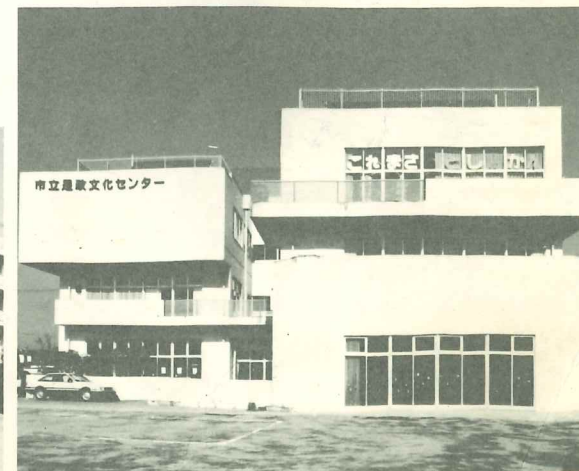
中央図書館・郷土館



中央文化センター



京王線「府中」駅付近



是政文化センター

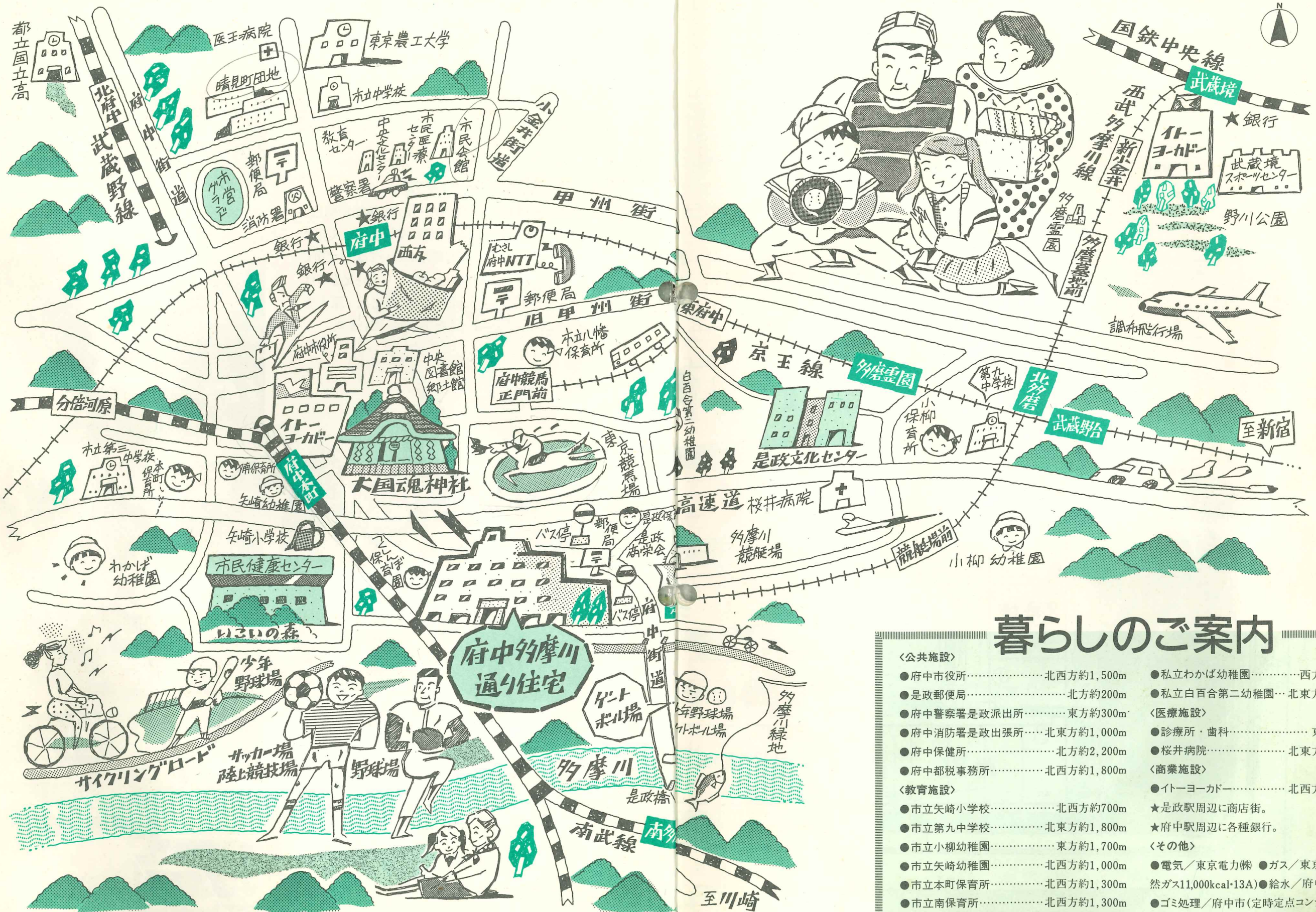


矢崎小学校



第九中学校

周辺案内イラストマップ



暮らしのご案内

〈公共施設〉

- 府中市役所……………北西方約1,500m
- 是政郵便局……………北方約200m
- 府中警察署は政派出所……………東方約300m
- 府中消防署は政出張所……………北東方約1,000m
- 府中保健所……………北方約2,200m
- 府中都税事務所……………北西方約1,800m

〈教育施設〉

- 市立矢崎小学校……………北西方約700m
- 市立第九中学校……………北東方約1,800m
- 市立小柳幼稚園……………東方約1,700m
- 市立矢崎幼稚園……………北西方約1,000m
- 市立本町保育所……………北西方約1,300m
- 市立南保育所……………北西方約1,300m
- 私立是政保育園……………北東方約600m
- 私立つくしんぼ保育園……………北方約100m

- 私立わかば幼稚園……………西方約1,800m
- 私立白百合第二幼稚園……………北東方約1,300m

〈医療施設〉

- 診療所・歯科……………東方約300m
- 桜井病院……………北東方約1,300m

〈商業施設〉

- イトーヨーカドー……………北西方約1,400m

★是政駅周辺に商店街。
★府中駅周辺に各種銀行。

〈その他〉

- 電気/東京電力(株) ●ガス/東京ガス(株)(天然ガス11,000kcal・13A)
- 給水/府中市水道部
- ゴミ処理/府中市(定時定点コンテナボックス収集方式)
- 汚水処理/公共下水道に放流。
- 電話/NTT武蔵府中電報電話局

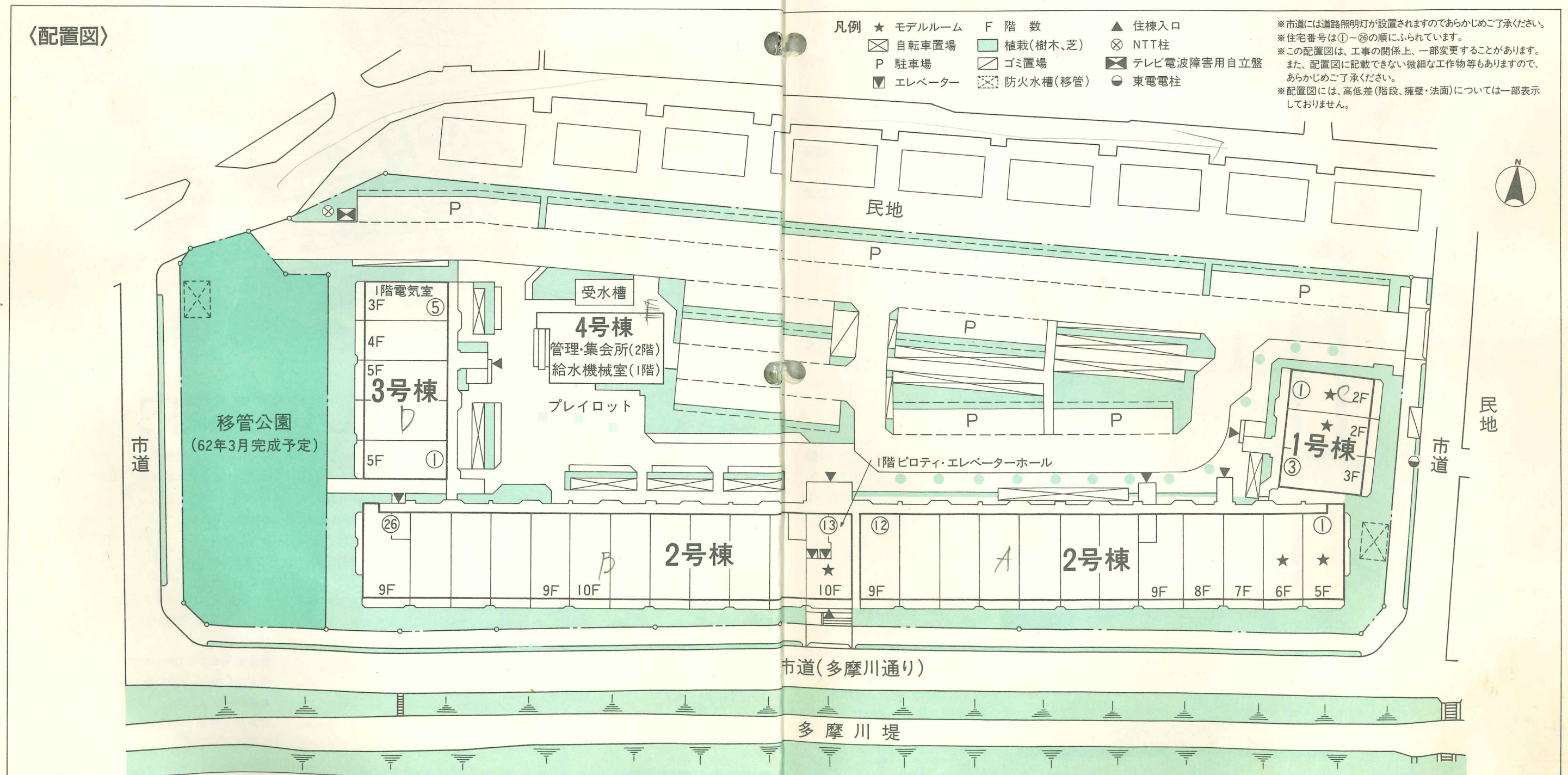
募集概要・配置図

〈募集概要〉

- 所在地／東京都府中市是政5丁目19-1
- 交通／西武多摩川線「是政」駅下車、徒歩4分
- 総戸数／260戸
- 募集戸数／260戸(2LDK9戸、3LDK47戸、3LDK+S190戸、4LDK14戸)
- 建物構造／鉄筋コンクリート造2～10階建
- 完成・入居予定／昭和61年8月以降
- 敷地面積／約11,580㎡

住宅型式	募集戸数	住宅専有部分面積	バルコニー面積	ルーフテラス面積	ポーチ面積	即金譲渡価格	モデルルーム
2LDK①	9戸	72.13㎡～72.37㎡	11.07㎡	—	1.57㎡	2,520万円～2,730万円	2号棟313号室
3LDK②	28戸	79.03㎡～79.49㎡	8.99㎡～9.20㎡	—	1.53㎡	2,380万円～2,900万円	1号棟201・202号室
3LDK③	19戸	79.76㎡・80.00㎡	10.22㎡	59.25㎡	1.59㎡	2,540万円～3,330万円	—
3LDK+S④	10戸	82.43㎡	9.10㎡	—	1.53㎡	2,700万円～3,060万円	—
3LDK+S⑤	180戸	82.43㎡～82.67㎡	9.10㎡～9.29㎡	57.79㎡～62.77㎡	1.53㎡	2,520万円～3,460万円	2号棟302・602号室
4LDK⑥	9戸	90.91㎡	21.23㎡	—	2.16㎡ 2.62㎡	3,070万円～3,560万円	—
4LDK⑦	5戸	91.54㎡	19.79㎡	—	2.21㎡	3,280万円～3,750万円	2号棟301号室

〈配置図〉



A B C D E F G バリエーション 豊富な快適設計

趣味

子供部屋に、あるいは書斎やホビールームに…。クロゼットも備えつけられ、ゲストルームとしても使えます。

清潔

洗面室、便所は清潔なイメージを基本に設計。ワイドな洗面化粧台がすがすがしい雰囲気を演出します。

悠々

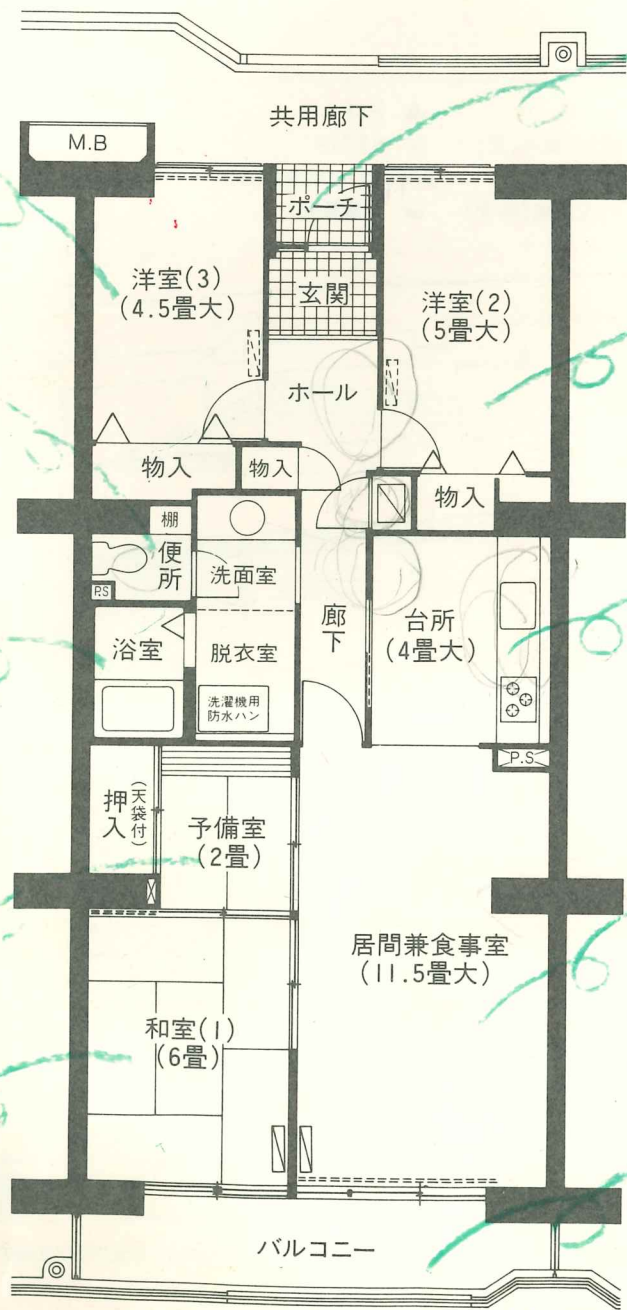
一日の疲れをさっぱり洗い流せるよう、ちょっと贅沢設計。床・壁は爽やかなタイル貼りしました。

自由

更衣室や納戸として活用できる便利な自由スペース。ふすまを開けると8畳を超えるワイドな和室となります。

情趣

青畳が目によさしい、趣のある造り。内障子からは柔らかな光が…。お年寄りの居室としても利用できます。



3-LD-K+S-82m² E TYPE

品格

玄関は住まいの顔。お客様を応待するにふさわしい、タイル貼りの格調高い仕上げで、ポーチも付いています。

独立

お子様には、独立した部屋を与えたいものですね。プライバシーを尊重した設計プランをみました。

機能

ミセスの立場から、使いやすさを最優先。独立キッチンですから、お客様に気がねすることなくお料理できます。

余裕

思いきった広さが何より魅力。心からくつろげるよう、落ちついた色調で統一した、ゆったり空間です。

眺望

南に面したバルコニーからは、雄大な多摩川が一望。光と風と自然の息吹をいっぱい採り入れます。

2-LD-K-72m² A TYPE (9戸)

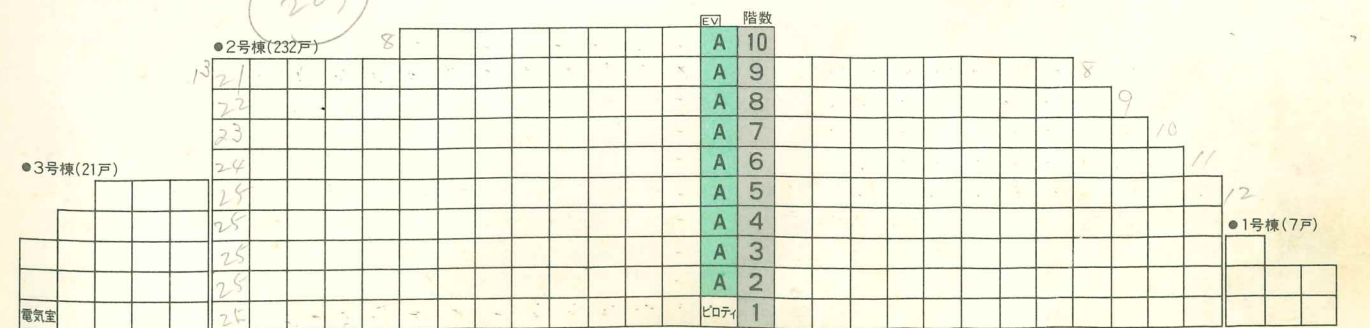
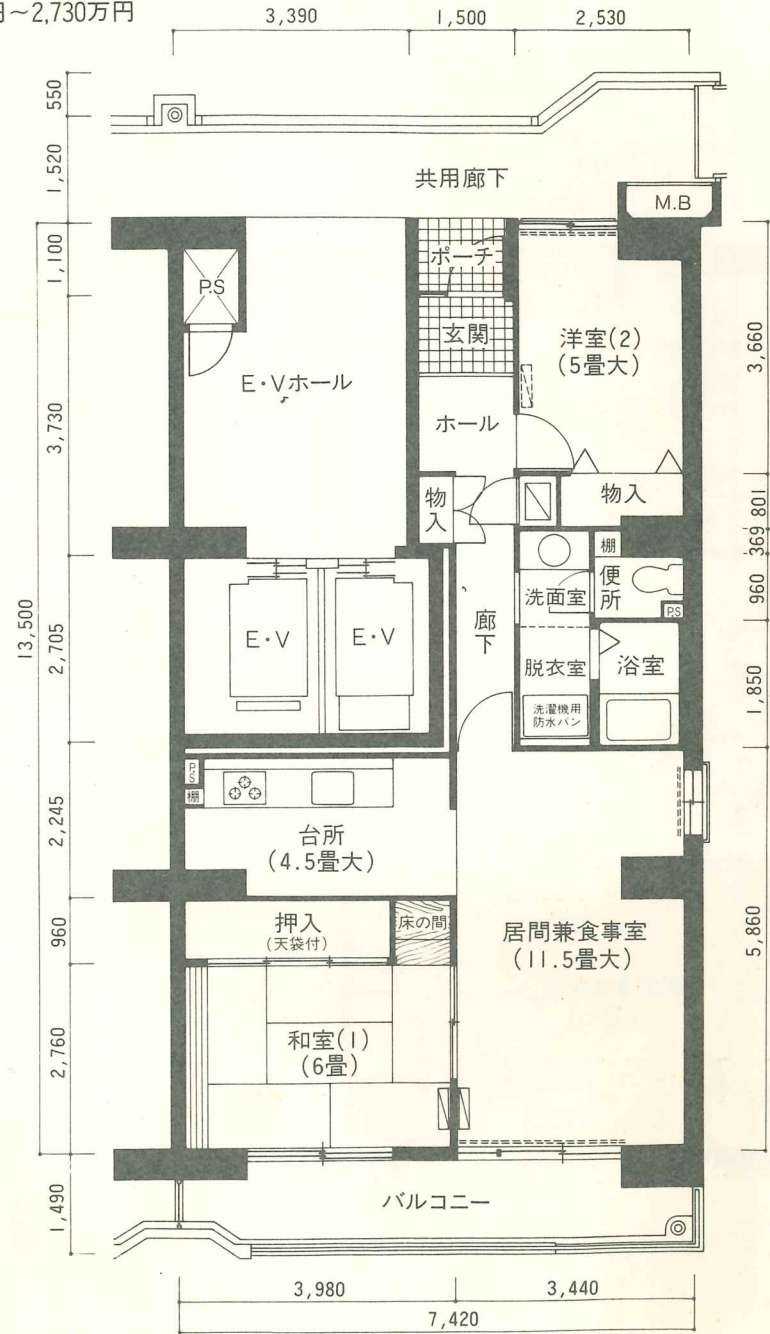
- 住宅専有部分面積…72.13m²～72.37m²
- バルコニー面積…11.07m²
- ポーチ面積…1.57m²

※登記の面積は、壁の内側より計算されますので表示面積とは異なります。

★モデルルーム…2号棟313号室

●即金譲渡価格/2,520万円～2,730万円

室名	間取り	設備		その他
		給排水・ガス等	電気	
和室(1)	6畳	温水コンセント、暖房放熱器(移動型)		障子、押入、天袋、床の間
洋室(2)	5畳大	温水コンセント	テレビ端子、電話用受口	物入
居間兼食事室	11.5畳大	温水コンセント、ガスコンセント、暖房放熱器(移動型)	住宅情報盤、テレビ端子、電話用受口	クーラー用コンセント
台所	4.5畳大	ガスコントロールボックス	照明器具	キッチンシステム
浴室	浴槽(追だし装置付)、換気乾燥機、定量止水シャワー付湯水栓		照明器具、バスコール用押釦	
洗面、脱衣室	大型洗面化粧台(湯水栓付)		照明器具	洗濯機用防水パン、湯水栓
便所	洋風便器(手洗付ロータンク型)		照明器具、トイレコール用押釦	
ホール・廊下	給湯暖房機		分電盤、照明器具	物入
玄関			照明器具	コート掛



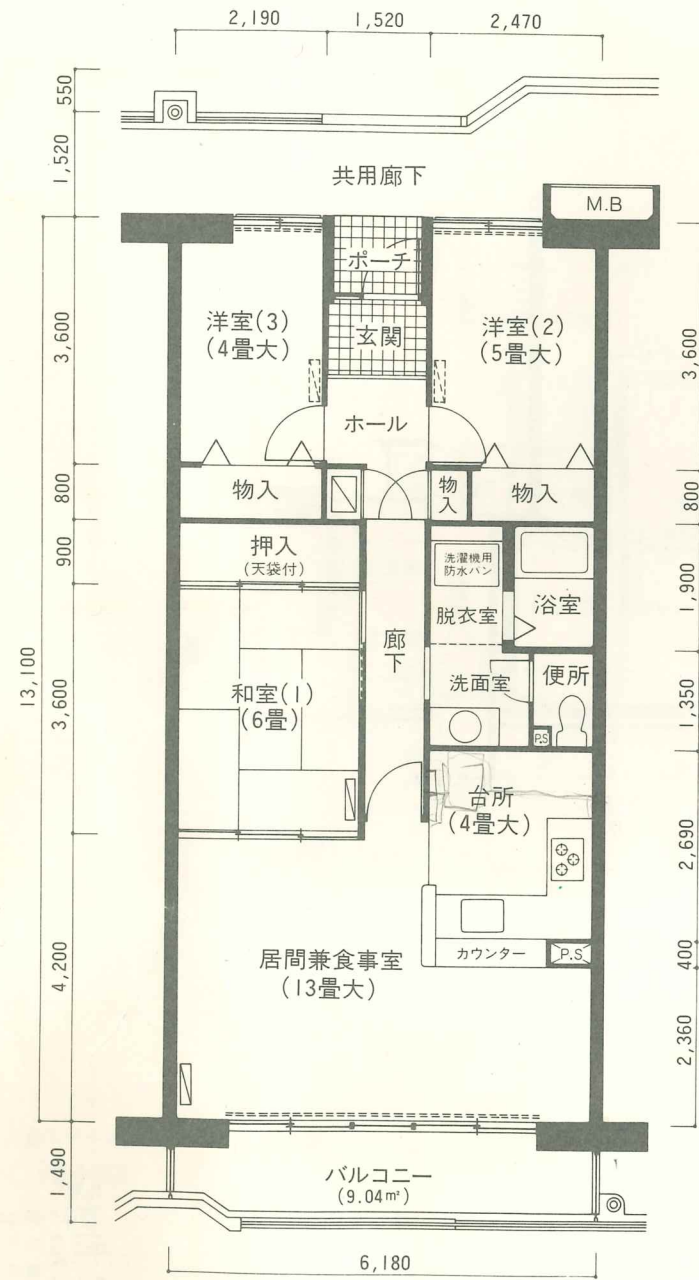
3-LD-K-79m² BTYPE (28戸)

- 住宅専有部分面積…79.03m²～79.49m²
- バルコニー面積…8.99m²～9.20m²
- ポーチ面積…1.53m²

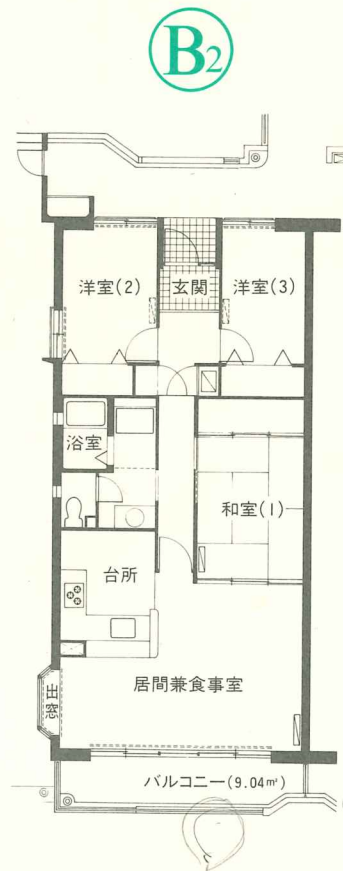
★モデルルーム…1号棟201・202号室

●即金譲渡価格/2,380万円～2,900万円

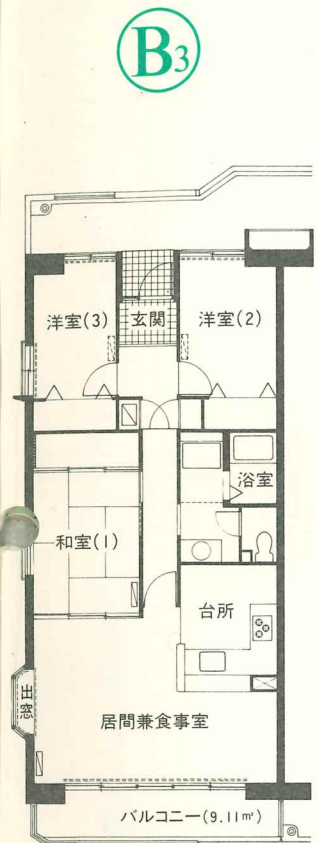
室名	間取り	設 備		その他
		給排水・ガス等	電 気	
和室(1)	6畳	温水コンセント、暖房放熱器(移動型)		押入、天袋
洋室(2)	5畳大	温水コンセント	テレビ端子	物入
洋室(3)	4畳大	温水コンセント	テレビ端子、電話用受口	物入
居間兼食事室	13畳大	温水コンセント、ガスコンセント、暖房放熱器(移動型)	テレビ端子、電話用受口	クーラー用コンセント
台 所	4畳大	ドロップインコンロ、ガスコントロールボックス	住宅情報盤、照明器具	キッチンシステム
浴 室	浴槽(浴たき装置付)、換気乾燥機、定量止水シャワー付湯水栓		照明器具、バスコール用押釦	
洗面、脱衣室	大型洗面化粧台(湯水栓)		照明器具	洗濯機用防水パン、湯水栓
便 所	洋風便器(手洗付ロータンク型)		照明器具、トイレコール用押釦	
ホール・廊下	給湯暖房機		電気盤、照明器具	物入
玄 関			照明器具	コート掛



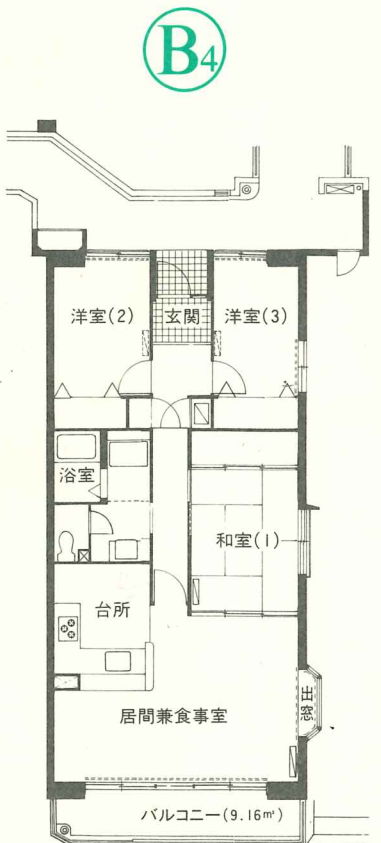
B1



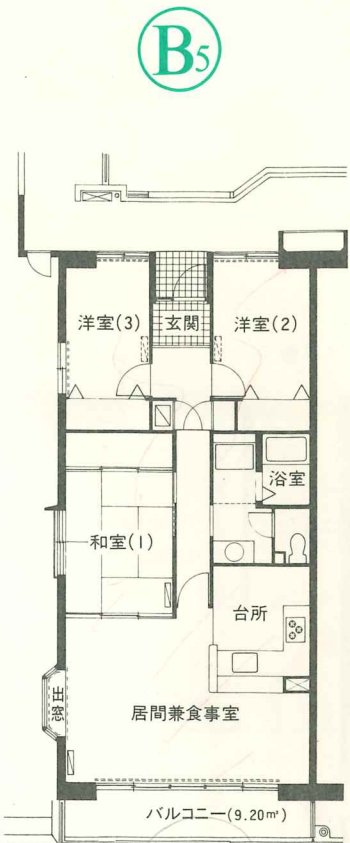
B2



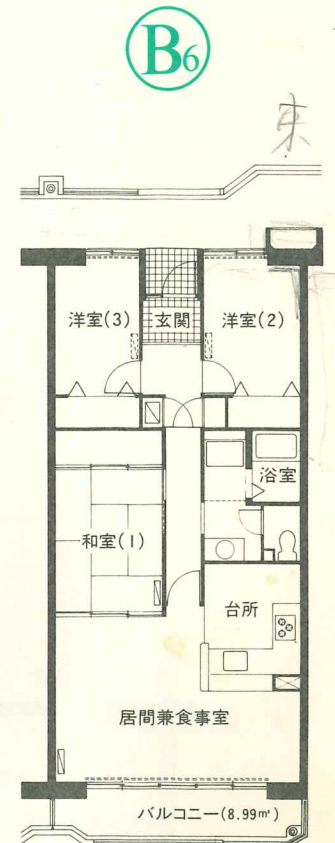
B3



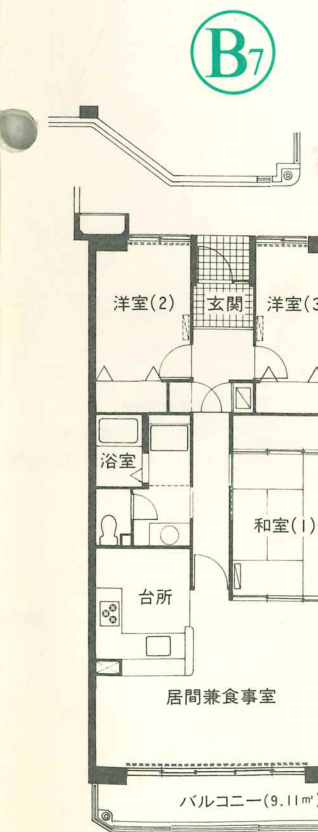
B4



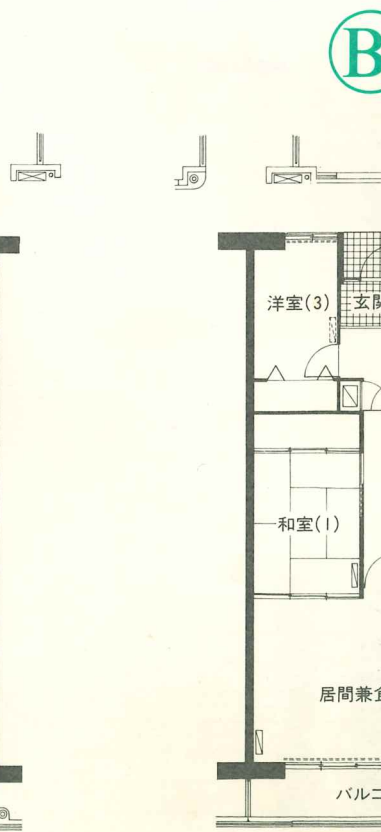
B5



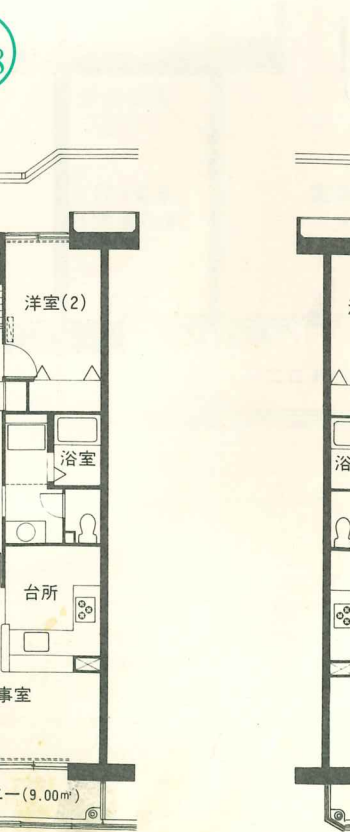
B6



B7



B8



B9



- 凡例
- 給湯暖房機
 - 暖房放熱器(移動型)
 - 暖房放熱器取付可能位置(温水コンセント)

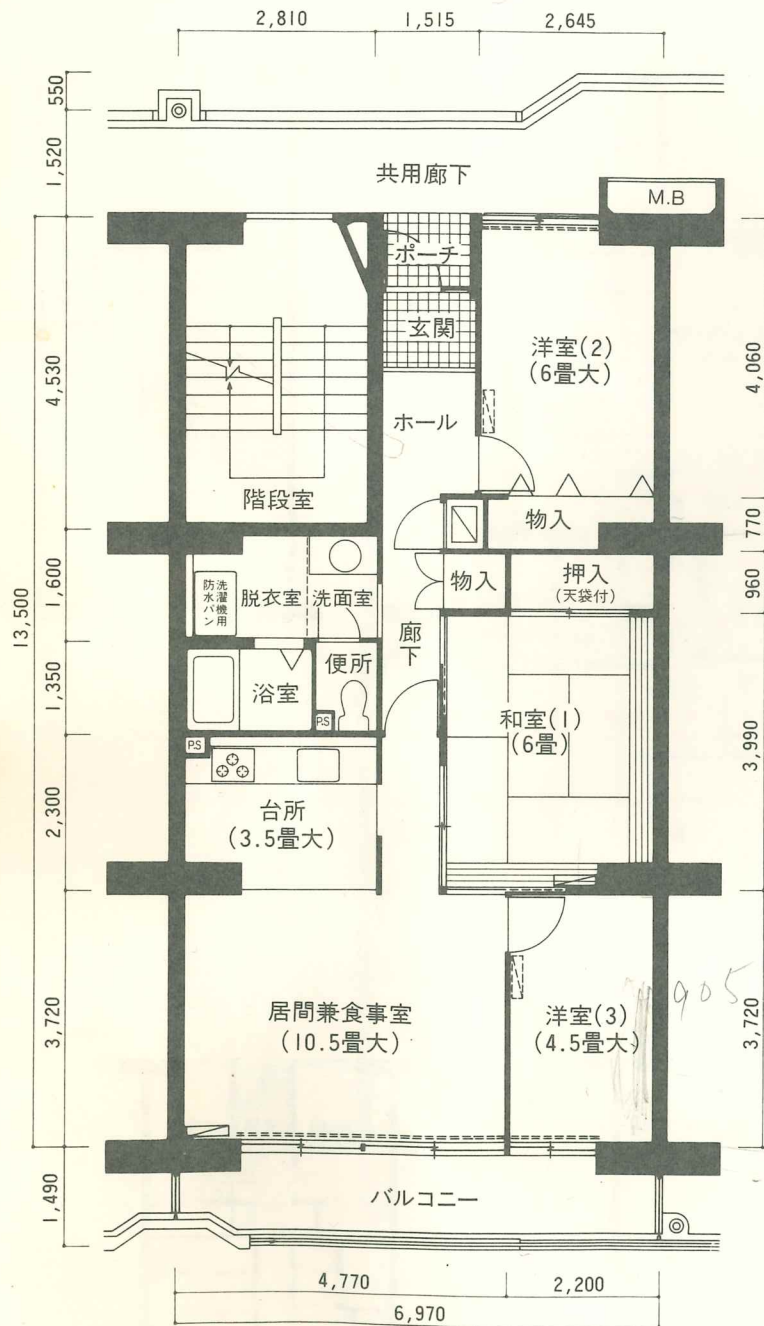
反転タイプ
(間取図と左右が逆になりま)

●1号棟(7戸)
B4
B7 B8 B3
B7 B8 B3

3-LD-K-79m² C TYPE (19戸)

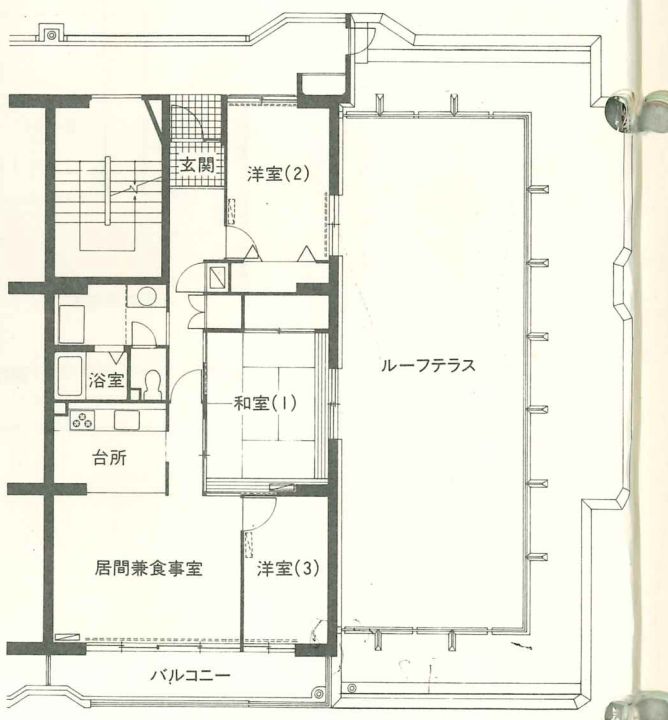
- 住宅専有部分面積…79.76㎡・80.00㎡
 - バルコニー面積…10.22㎡
 - ルーフトラス面積…59.25㎡
 - ポーチ面積…1.59㎡
- ※登記の面積は、壁の内側より計算されますので表示面積とは異なります。
- 即金譲渡価格/2,540万円～3,330万円

室名	間取り	設 備		その他
		給排水・ガス等	電 気	
和室(1)	6畳	温水コンセント、暖房放熱器(移動型)	電 気	押入、天袋
洋室(2)	6畳大	温水コンセント	テレビ端子、電話用受口	物入
洋室(3)	4.5畳大	温水コンセント		
居間兼食事室	10.5畳大	温水コンセント、ガスコンセント、暖房放熱器(移動型)	テレビ端子、電話用受口	クーラー用コンセント
台 所	3.5畳大	ガスコントロールボックス	住宅情報盤、電話用受口、照明器具	キッチンシステム
浴 室	浴槽(追加設置付)、換気乾燥機、定量止水シャワー付湯水栓		照明器具、バスコイル用押釦	
洗面、脱衣室	大型洗面化粧台		照明器具	洗濯機用防水パン、湯水栓
便 所	洋風便器(手洗付ロータンク型)		照明器具、トイレコイル用押釦	
ホール・廊下	給湯暖房機		分電盤、照明器具	物入
玄 関			照明器具	コート掛

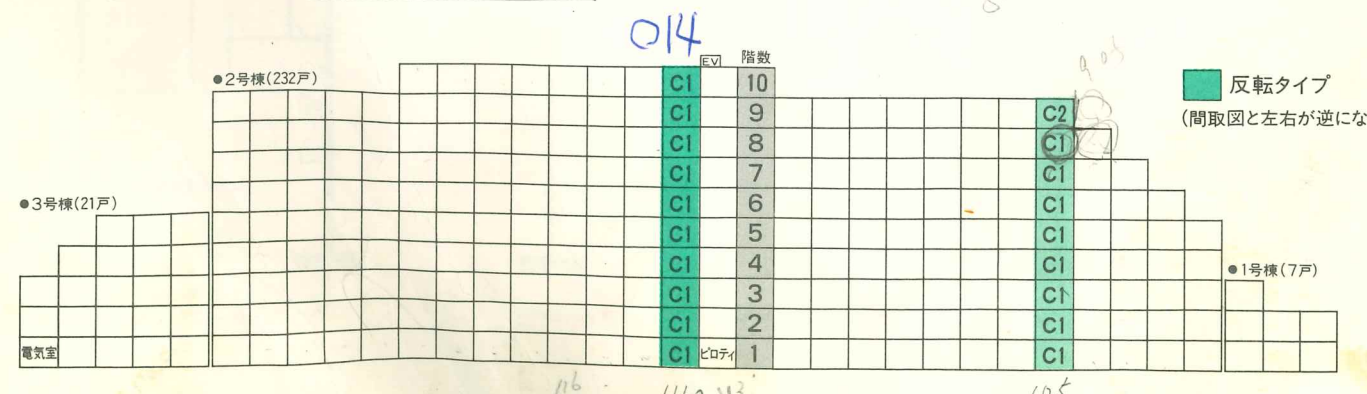


C1

C2



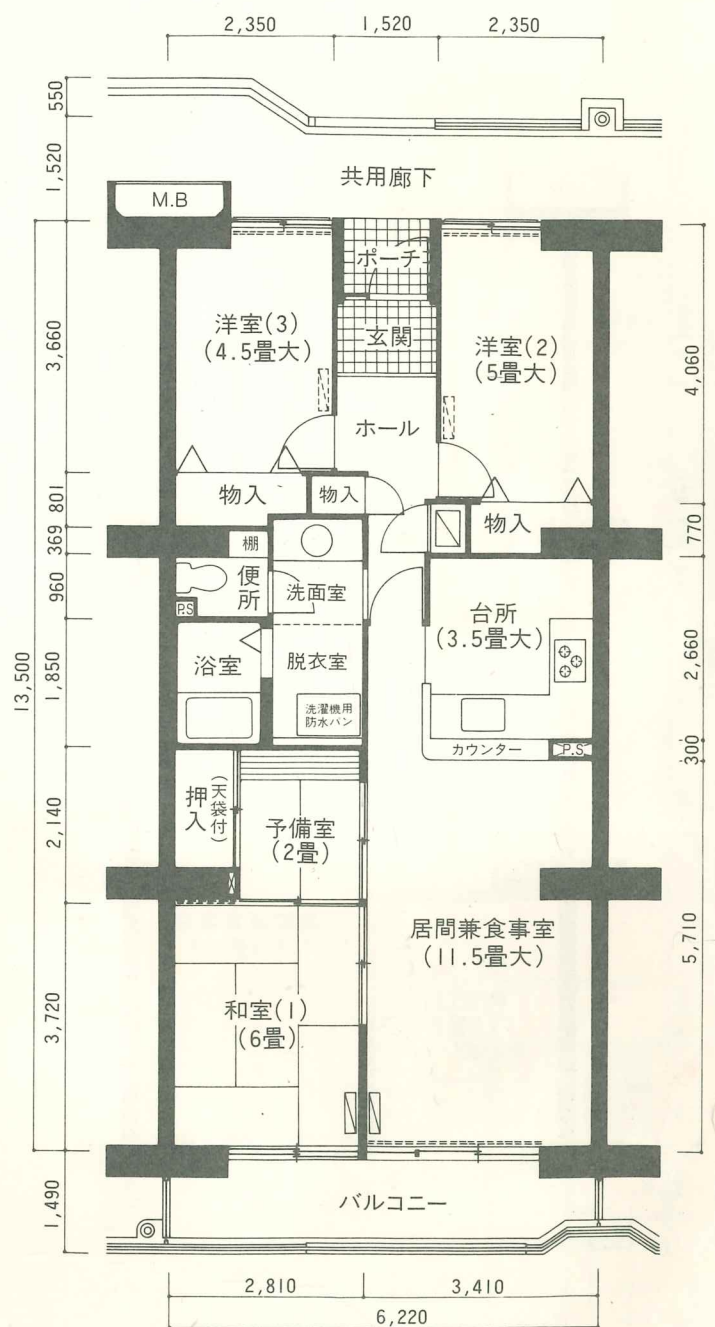
凡例
 給湯暖房機
 暖房放熱器(移動型)
 暖房放熱器取付可能位置(温水コンセント)



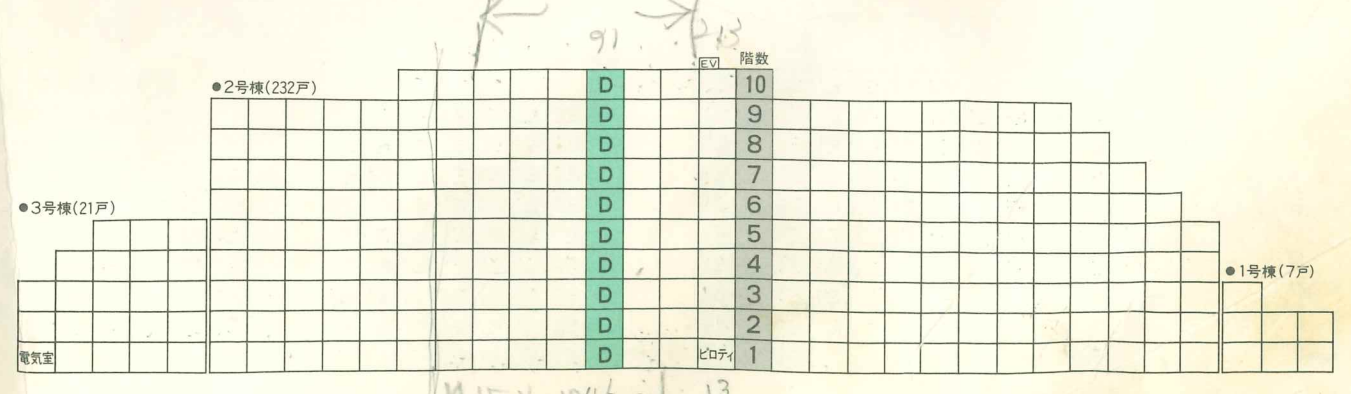
3-LD-K+S-82m² D TYPE (10戸)

- 住宅専有部分面積…82.43㎡
 - バルコニー面積…9.10㎡
 - ポーチ面積…1.53㎡
- ※登記の面積は、壁の内側より計算されますので表示面積とは異なります。
- 即金譲渡価格/2,700万円～3,060万円

室名	間取り	設 備		その他
		給排水・ガス等	電 気	
和室(1)	6畳	温水コンセント、暖房放熱器(移動型)		障子
洋室(2)	5畳大	温水コンセント	テレビ端子	物入
洋室(3)	4.5畳大	温水コンセント	テレビ端子、電話用受口	物入
予備室	2畳			押入、天袋
居間兼食事室	11.5畳大	温水コンセント、ガスコンセント、暖房放熱器(移動型)	住宅情報盤、テレビ端子、電話用受口	クーラー用コンセント
台 所	3.5畳大	ガスコントロールボックス	照明器具	キッチンシステム
浴 室	浴槽(追加設置付)、換気乾燥機、定量止水シャワー付湯水栓		照明器具、バスコイル用押釦	
洗面、脱衣室	大型洗面化粧台(湯水栓付)		照明器具	洗濯機用防水パン、湯水栓
便 所	洋風便器(手洗付ロータンク型)		照明器具、トイレコイル用押釦	
ホール・廊下	給湯暖房機		分電盤、照明器具	物入
玄 関			照明器具	コート掛



凡例
 給湯暖房機
 暖房放熱器(移動型)
 暖房放熱器取付可能位置(温水コンセント)



3-LD-K+S-82m² E TYPE (180戸)

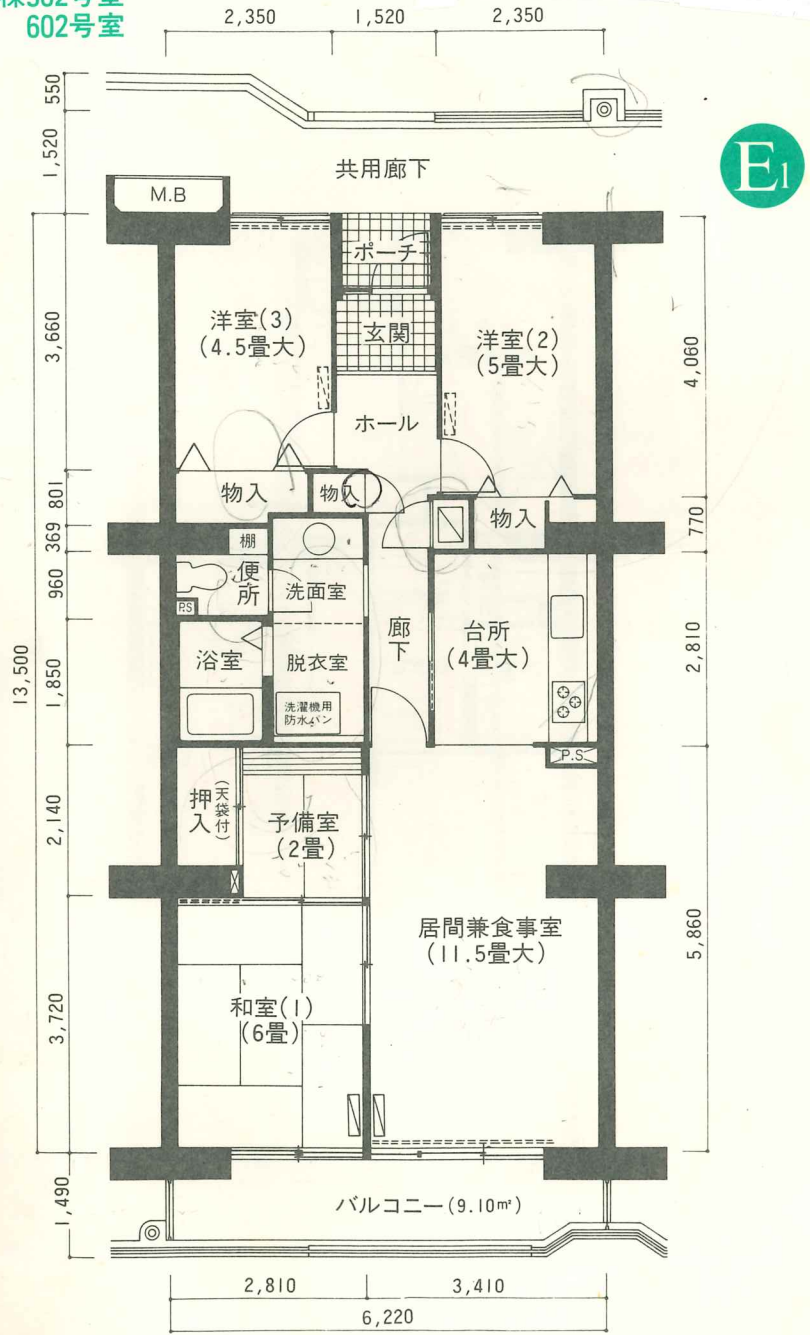
- 住宅専有部分面積…82.43m²～82.67m²
- バルコニー面積…9.10m²～9.29m²
- ルーフトラス面積…57.79m²～62.77m²
- ポーチ面積…1.53m²

※登記の面積は、壁の内側より計算されますので表示面積とは異なります。

★モデルルーム ……2号棟302号室
602号室

●即金譲渡価格/
2,520万円～3,460万円

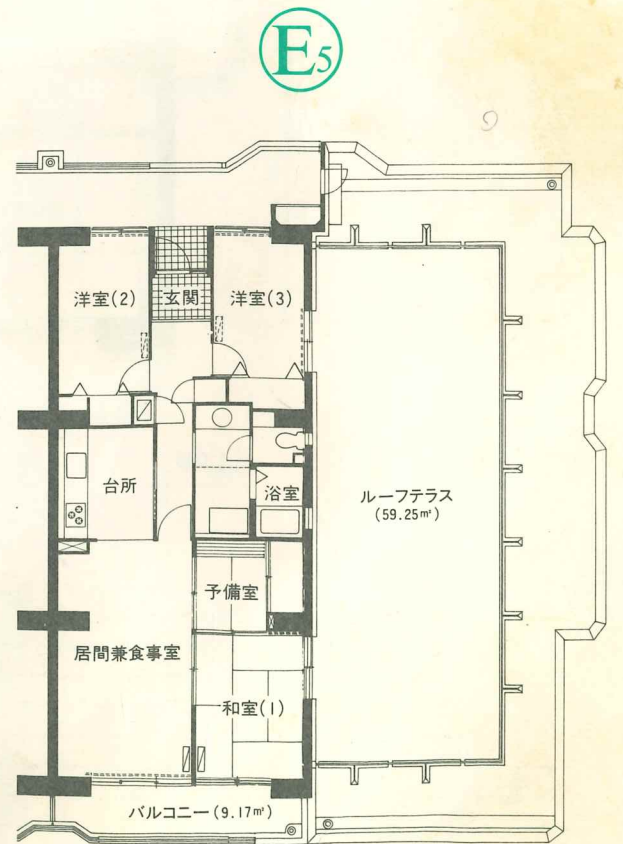
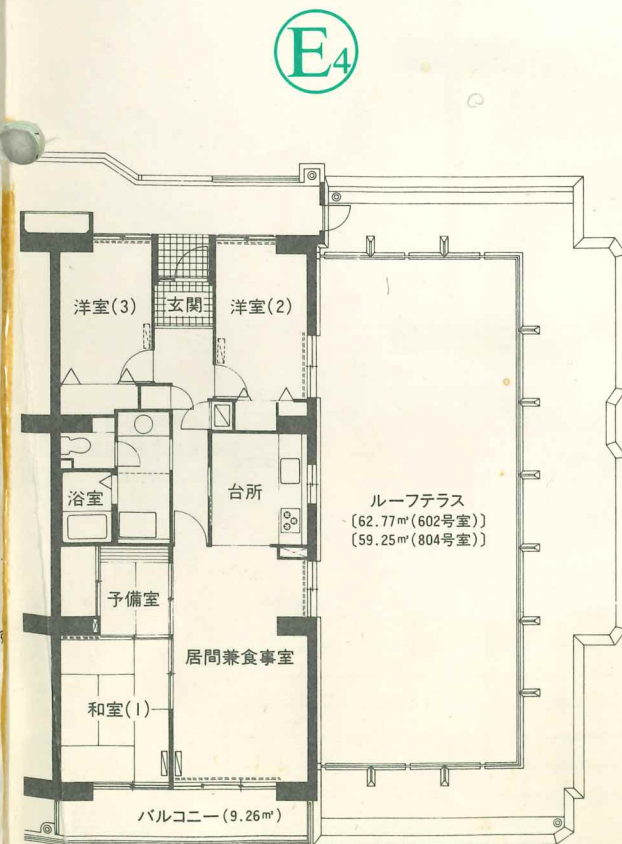
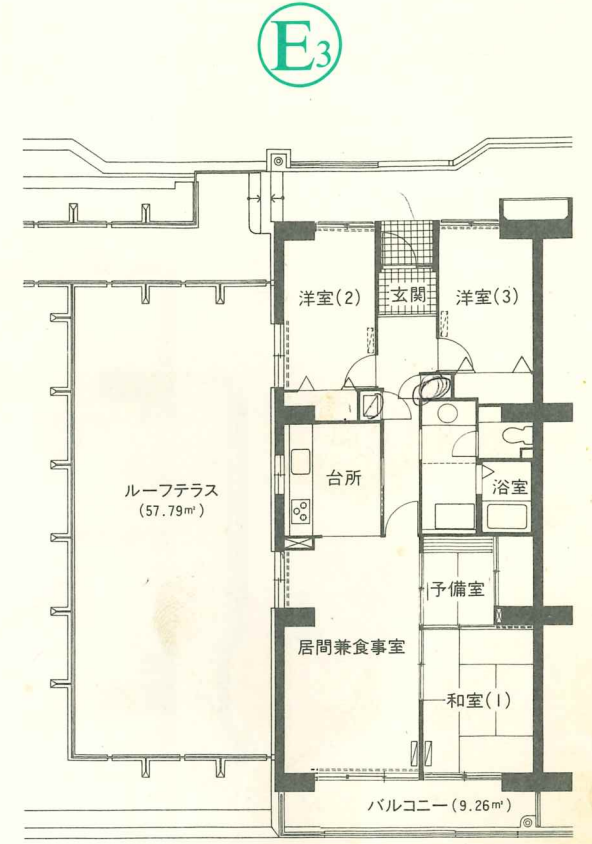
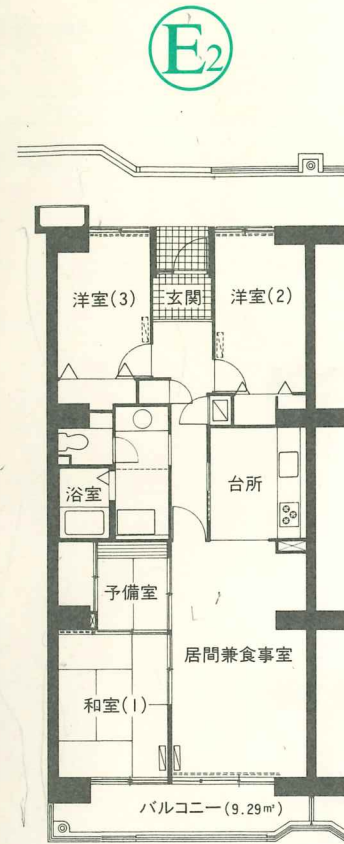
室名	間取り	設 備		そ の 他
		給排水・ガス等	電 気	
和室(1)	6畳	温水コンセント、暖房放熱器(移動型)		障子
洋室(2)	5畳大	温水コンセント	テレビ端子	物入
洋室(3)	4.5畳大	温水コンセント	テレビ端子、電話用受口	物入
予備室	2畳			押入、天袋
居間兼食事室	11.5畳大	温水コンセント、ガスコンセント、暖房放熱器(移動型)	住宅情報盤、テレビ端子、電話用受口	クーラー用コンセント
台所	4畳大	ガスコンロ、ロールボックス	照明器具	キッチンシステム
浴室	浴槽(追加設置付)、換気乾燥機、定量止水シャワー付湯水栓		照明器具、バスコル用押釦	
洗面、脱衣室	大型洗面化粧台(湯水栓付)		照明器具	洗濯機防水パン、湯水栓
便 所	洋風便器(手洗付ロータンク型)		照明器具、トイレコル用押釦	
ホール・廊下	給湯暖房機		分電盤、照明器具	物入
玄 関			照明器具	コート掛



凡例
 給湯暖房機
 暖房放熱器(移動型)
 暖房放熱器取付可能位置(温水コンセント)

■ 反転タイプ
(間取図と左右が逆になりま)

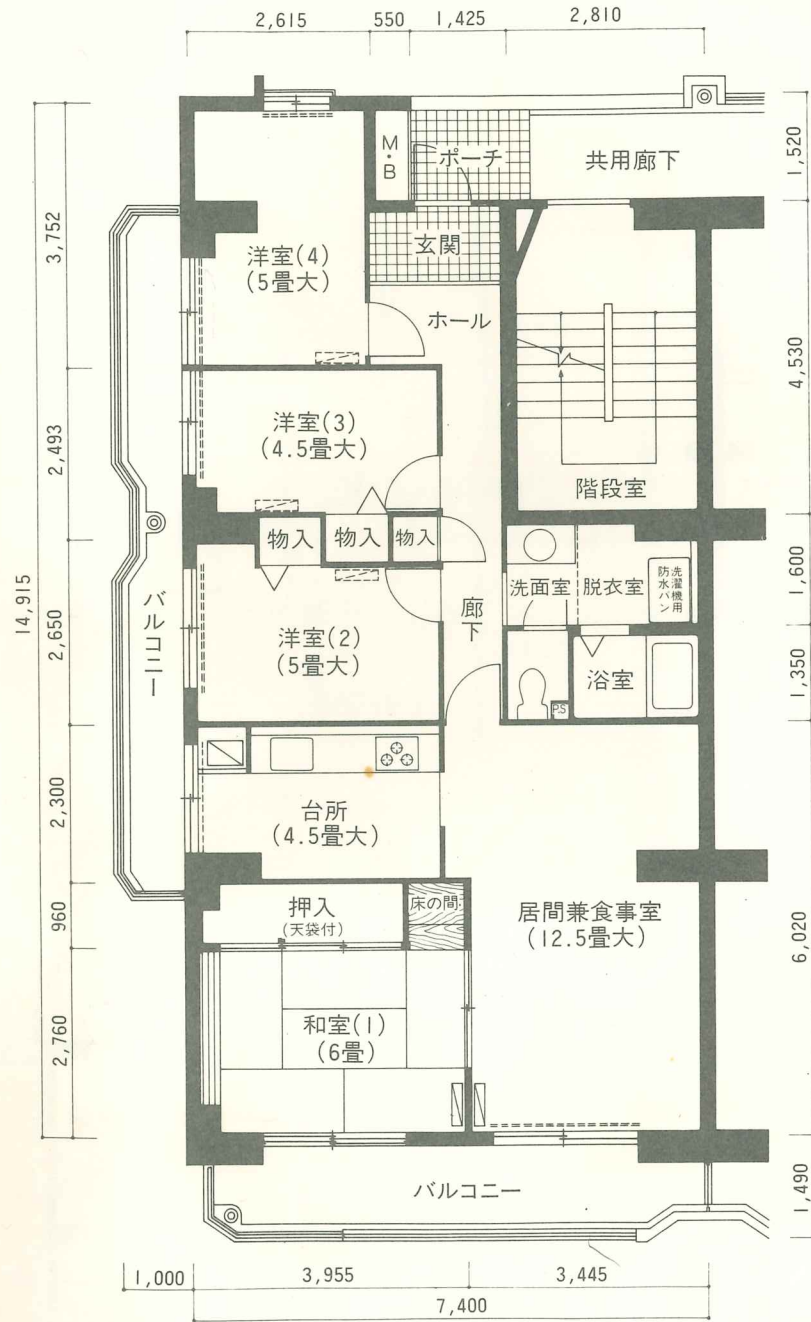
階数	10	9	8	7	6	5	4	3	2	1
2号棟(232戸)	E3	E1	E1	E1	E1	E1	E1	E1	E1	E1
3号棟(21戸)	E1	E1	E1	E1	E1	E1	E1	E1	E1	E1
1号棟(7戸)	E1	E1	E1	E1	E1	E1	E1	E1	E1	E1



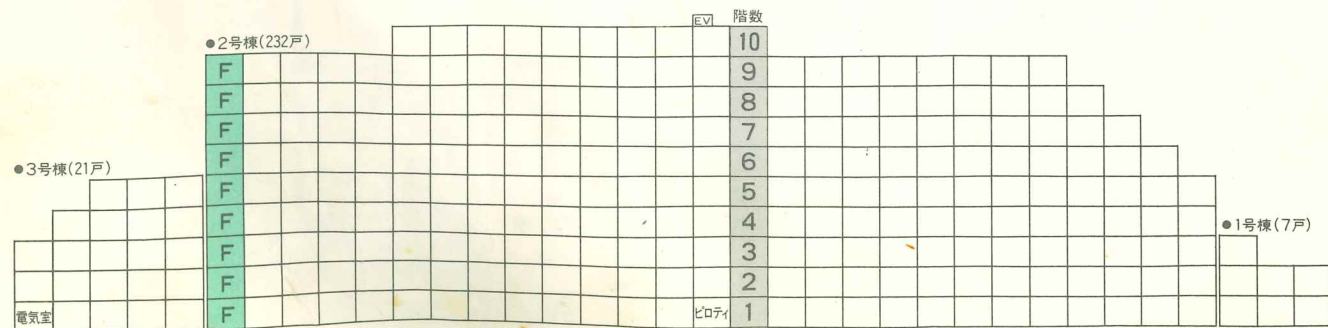
4-LD-K-90m² F TYPE (9戸)

- 住宅専有部分面積…………… 90.91m²
 - バルコニー面積…………… 21.23m²
 - ポーチ面積…………… 2.16m²・2.62m²
- ※登記の面積は、壁の内側より計算されますので表示面積とは異なります。
- 即金譲渡価格/3,070万円~3,560万円

室名	間取り	設 備		その他
		給排水・ガス等	電 気	
和室(1)	6畳	温水コンセント、暖房放熱器(移動型)		床の間、障子、押入、天袋
洋室(2)	5畳大	温水コンセント	テレビ端子、電話用受口	物入
洋室(3)	4.5畳大	温水コンセント		物入
洋室(4)	5畳大	温水コンセント	テレビ端子	
居間兼食事室	12.5畳大	温水コンセント、ガスコンセント、暖房放熱器(移動型)	住宅情報盤、テレビ端子、電話用受口	クーラー用コンセント
台 所	4.5畳大	給湯暖房機、ガスコントロールボックス	照明器具	キッチンシステム
浴 室	浴槽(追だし装置付)、換気乾燥機、定置止水シャワー付湯水栓		照明器具、バスコール用押釦	
洗面、脱衣室	大型洗面化粧台(湯水栓付)		照明器具	洗濯機用防水パン、湯水栓
便 所	洋風便器(手洗付ロータンク型)		照明器具、トイレコール用押釦	
ホール・廊下			分電盤、照明器具	物入
玄 関			照明器具	コート掛



凡例
 給湯暖房機
 暖房放熱器(移動型)
 暖房放熱器取付可能位置(温水コンセント)

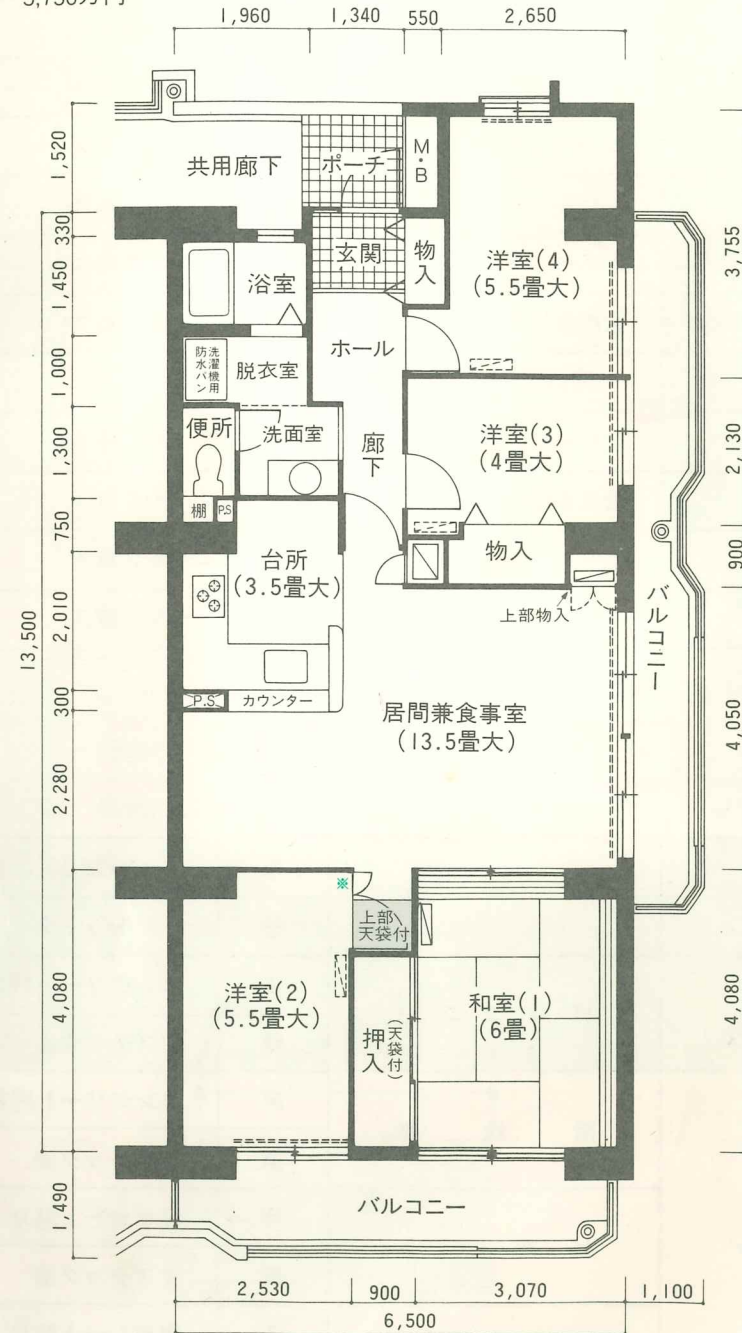


4-LD-K-91m² G TYPE (5戸)

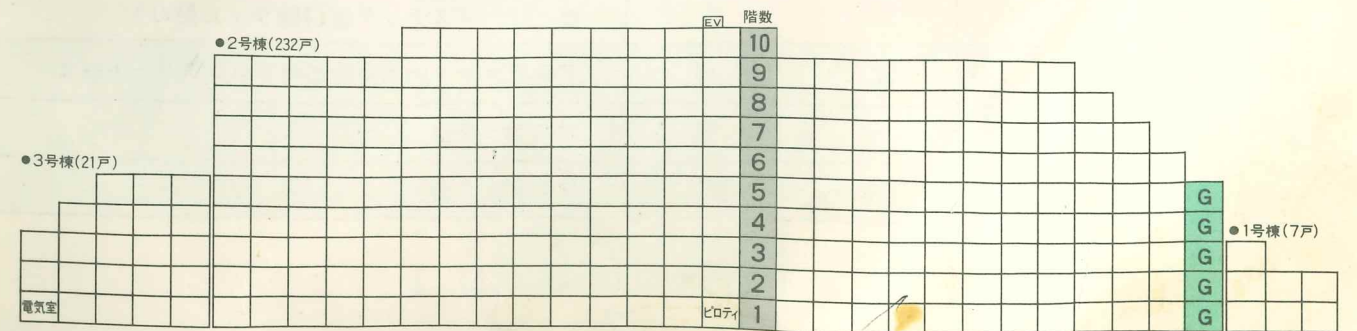
- 住宅専有部分面積…………… 91.54m²
 - バルコニー面積…………… 19.79m²
 - ポーチ面積…………… 2.21m²
- ※登記の面積は、壁の内側より計算されますので表示面積とは異なります。
- ★モデルルーム…………… 2号棟301号室
 - 即金譲渡価格/3,280万円~3,750万円

室名	間取り	設 備		その他
		給排水・ガス等	電 気	
和室(1)	6畳	温水コンセント、暖房放熱器(移動型)	テレビ端子	障子、押入、天袋
洋室(2)	5.5畳大	温水コンセント	テレビ端子	天袋
洋室(3)	4畳大	温水コンセント		物入
洋室(4)	5.5畳大	温水コンセント	テレビ端子、電話用受口	
居間兼食事室	13.5畳大	温水コンセント、ガスコンセント、暖房放熱器(移動型)、給湯暖房機	住宅情報盤、テレビ端子、電話用受口	クーラー用コンセント、物入
台 所	3.5畳大	ガスコントロールボックス	照明器具	キッチンシステム
浴 室	浴槽(追だし装置付)、換気乾燥機、定置止水シャワー付湯水栓		照明器具、バスコール用押釦	
洗面、脱衣室	洗面化粧台(湯水栓付)		照明器具	洗濯機用防水パン、湯水栓
便 所	洋風便器(手洗付ロータンク型)		照明器具、トイレコール用押釦	
ホール・廊下			分電盤、照明器具	物入
玄 関			照明器具	

※洋室(2)の子扉は持ち上げると、取り外すことができます。



凡例
 給湯暖房機
 暖房放熱器(移動型)
 暖房放熱器取付可能位置(温水コンセント)



仕上表

住宅内部仕上表

室名	床	壁	天井
和室(1)	たたみ	ビニールクロス	木目模様化粧板
洋室(2)	カーペット	ビニールクロス	ビニールクロス
洋室(3)	カーペット	ビニールクロス	ビニールクロス
洋室(4)	カーペット	ビニールクロス	ビニールクロス
予備室	たたみ	ビニールクロス	ビニールクロス
居間兼食事室	カーペット	ビニールクロス	ビニールクロス
台所	合成樹脂系床材	ビニールクロス	ビニールクロス
浴室	ユニットバス		
洗面・脱衣室	フローリングボード	ビニールクロス	ビニールクロス
便所	合成樹脂系床材	ビニールクロス	ビニールクロス
ホール・廊下	カーペット	ビニールクロス	ビニールクロス
玄関	タイル	ビニールクロス	ビニールクロス

外部仕上表

住宅専用部分	ポーチ	床	タイル貼り(100角)
			壁
共用部分	バルコニー	床	コンクリート押え
		壁	マスチック塗
	階段室	床	コンクリート押え(外部階段塩ビシート貼り)
		壁	マスチック塗
	共用廊下	床	塩ビシート貼り
		壁	マスチック塗
エレベーターホール	床	塩ビシート貼り	
	壁	マスチック塗(1階タイル貼り)	
住棟外部	屋根	アスファルト防水+断熱材+コンクリート押え	
	外壁	マスチック塗	
	(妻壁)	マスチック塗	

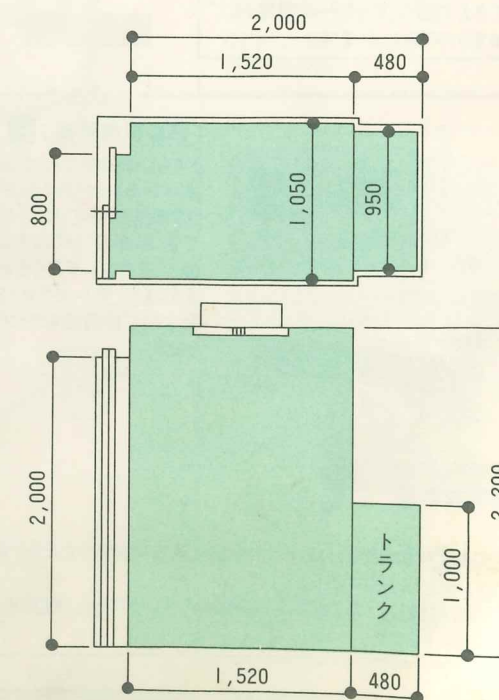
住宅の設備概要(各タイプ共通)

給湯及び暖房設備	給湯…台所、浴室、洗面化粧台、洗濯機置場への給湯 暖房…全室(予備室は除く)に温水コンセントを設置し、暖房放熱器(移動型)を各戸に2台設置しております。
冷房用設備	クーラー用コンセントは居間のみ専用回路で、1.5kw以下のクーラーが取付可能。 (電圧100Vから200Vへ変更可能)。その他のクーラー用コンセントは電灯コンセントと併用回路。
電気設備	20A(アンペア)、40Aまで増量可能。クーラー専用回路-1、台所用大型機器専用回路-1
テレビ等	共同TV受信設備(VHF、UHF)、FM各戸に3ヶ所(2LDKのみ2ヶ所)。
乾燥機設備	浴室天井裏に換気乾燥機を設置、浴室を乾燥室として利用できます。
換気設備	住戸別換気(機械換気もしくは自然換気) ※浴室、便所の換気は独立しているため、浴室の湿気が便所に入ることはありません。
住宅情報盤(セキュリティ付インターホン)	利用範囲…インターホン、火災報知、ガス漏れ警報、非常警報、バスコール、トイレコール。
自動火災報知設備	各居室に熱感知器を設置。

団地の施設概要

集会所・管理事務所(受水槽・ポンプ室)	団地内に設置 2階建 集会所・管理事務所約130㎡、1階機械室約183㎡
駐車場	団地内に設置 約150台分(団地全体戸数の約58%)
自転車置場	団地内に設置 約390台分(戸当り1.5台分)
プレイロット	団地内に設置 1か所
エレベーター	9人乗 速度60m/min 2台(1台トランク付)

エレベーター平面図



断面図

分譲住宅の申込資格

申込みの資格

- 自ら居住する住宅を必要とする方であること。
 - 日本の国籍を有する方、又は公団が定める資格を有する外国人の方(外国人の方の申込資格については別項をご覧ください)であること。
 - 現に同居し、または同居しようとする親族(婚約者および事実上婚姻関係と同様の事情にある方も含みます)があり、公団が指定する入居可能日から1ヵ月以内に入居できる方であること。
 - 公団所定の一時金および譲渡代金の毎月の償還金を確実に支払うことができる方であること。
- ※割賦払いの場合は、申込本人の平均月収額が原則として、公団の定める基準月収額(P26記載)以上であることが必要です。

なお、同居する親族の収入を合算することもできますが、この場合申込本人の平均月収額が基準月収額の%以上あり、かつ合算者との合計が基準月収額以上あることが必要です。

※平均月収額とは、課税の対象となっている給与、不動産、事業その他の所得で継続的な収入の過去1年間の合計額を12で除した額(1年に満たないときはその期間の合計額をその月数で除した額)をいいます。

ご注意

- 公団の賃貸住宅にお住まいの方が当選された場合には、分譲住宅の入居可能日から1ヵ月以内に現在お住まいの住宅を退去していただきます。
- 公団では、一世帯一住宅を原則として住宅を建設いたしておりますので、すでに公団の分譲住宅を所有している方が当選された場合、

現在お住まいの住宅を処分していただきます。

外国人の方の申込資格について

「申込資格」のうち、「公団が定める資格を有する外国人」とは、次の①から③までのいずれかに該当する方をいいます。

- ①「出入国管理及び難民認定法」第4条第6項、第22条第2項又は附則第7項若しくは第9項の規定により永住許可を受けている方。
- ②「日本国に居住する大韓民国国民の法的地位及び、待遇に関する日本国と大韓民国との間の協定の実施に伴う出入国管理特別法」(昭和40年法律第146号)第1条第2項の規定により永住許可を受けている方。
- ③「ポツダム宣言の受諾に伴い発する命令に関する件に基づく外務省関係諸命令の措置に関する法律」第2条第6項の規定により本邦に在留している方及びその子。

特記事項

団地の管理は皆さままで

共有物の管理と住環境を維持するために、皆さままで団地管理組合を結成し、譲受人全員に加入していただきます。団地管理組合は、「建物の区分所有等に関する法律」(昭和37年法律第69号)により規約を定め、皆さまは、管理組合員として管理上必要な経費を負担し運営することになります。

なお、詳細にわたっての維持管理方法は、別途団地管理組合規約で定めていただくこととなります。

共有物の維持管理

団地内の敷地、集合駐車場、管理事務所、集会所、受水槽・ポンプ室、ガス設備、屋外給排水設備、テレビ共同受信設備、電話設備、ゴミ置場、道路、通路および共有地の植栽物等は、譲受人の共有物ですので皆さまで維持管理していただきます。

給湯暖房設備

各住宅には、給湯・暖房設備を採用しております。浴室、洗面脱衣室および台所に給湯ができます。(給湯2ヶ所以上の同時使用は困難な場合があります)また、各居室には暖房放熱器用温水コンセントを設け、居間兼食事室と和室(1)には、容易に取付け取外しが可能な移動型放熱器を設置しております。

さらに暖房用循環温水を利用し浴槽のお湯を加熱(追たぎ)することができます。

なお、暖房放熱器を4ヶ所以上同時に使用した場合に暖房能力が低下することがありますのであらかじめご承知おきください。

給水設備

当団地の給水は、東京都水道局から供給を受け、団地内の受水槽を経て給水されます。なお、公共給水本管の取り出し以降の給水設備については、皆さまで維持管理していただきます。

電話設備

- この住宅には電話設備として住戸内に電話用配線及び電話用コンセント(モジュラージャック式)が設置されています。
- 各住戸で利用できる電話回線は1回線となっております。
- 1住戸には3台まで電話機が接続できます。この場合、毎月の電話基本料金のうち配線使用料が不要となります。
- 住戸内の電話用配線を除く建物内の電話用配線は、共有物となりますので、皆様で維持管理していただきます。

防火水槽

団地内には1ヶ所の防火水槽が設置されておりますが、この施設は市へ移管する予定です。なお、これに係る敷地はその用途が廃止されるまで、市へ無償で貸与していただきます。

騒音等

当団地は西側が国鉄南武線及び武蔵野線に接しており、騒音がありますのでご承知おきください。

なお、当団地は、全戸防音サッシ(出窓及び玄関扉は除く)を設置しております。

団地内の植栽工事及び隣接移管公園整備工事

団地内の植栽工事の一部及び隣接移管公園整備工事は、入居後となりますので、ご承知おきください。

敷地等の無償使用

団地内に設置される電話、ガス、電気等の諸施設用地等は、その用途が廃止されるまで、各事業者へ無償で貸与していただきます。

入居時の大量ゴミ等

入居時の一時的に発生する大量のゴミ処理に要する費用は皆様の負担となります。

污水及び雨水排水について

当団地の污水及び雨水排水は、公共下水道へ放流されますが、敷地内に市所有の管及びますが設置してあります。

当該施設に係る敷地については、無償で使用させていただきます。

団地内の通行

近隣者などが、団地敷地内を通行することを認めていただきます。

計画道路

団地南側の市道(多摩川通り)から公園横の道路を経て多摩川堤に至るまでの道路は、将来延伸し関戸橋方面に継がる計画がありますので、あらかじめご承知おきください。

地元テレビ電波障害対策

当団地建設により生じる周辺住宅のTV電波障害対策として、共同受信施設及び付帯施設を団地内に設置しております。なお、当該施設用地及び建物を無償で使用することを認めていただきます。

土地利用の制限

当団地は建築基準法第86条及び「東京における自然の保護と回復に関する条例」に基づき建設されたもので、団地内の遊び場、緑地帯を含めた敷地の利用及び建物の増改築等については制限をうけます。

その他

団地周辺の良好な住環境の維持のため、団地来訪者を含め近隣道路等への駐車は、ご遠慮いただきます。

用途地域等

- 準工業地域・第1種高度地区
- 建ぺい率：60%
- 容積率：200%

住宅・都市整備公団
住宅募集センター
〒160 東京都新宿区西新宿一丁目18番8号
新宿スカイビル6階(国鉄新宿駅南口徒歩約3分)
詳しいお問合せ先 ☎03-347-4375
「買替え相談コーナー」を開設しております。お気軽にご利用ください。

新宿案内所
東京都新宿区西新宿一丁目18番8号
新宿スカイビル6階
☎03-347-4330

九段案内所
東京都千代田区九段北一丁目14番6号
住宅・都市整備公団 本社1階
☎03-263-8817

● **テレホンサービスのご案内** 現在募集中の団地
これから募集する団地の名称・所在地・戸数など
03-236-2600 募集案内書配布場所のご案内 03-348-6541

池袋案内所
東京都豊島区池袋1丁目18番2号
☎03-989-8171

横浜案内所
神奈川県横浜市西区北幸一丁目5番10号
☎045-312-2651

浦和案内所
埼玉県浦和市高砂三丁目7番1号
☎0488-24-6871

津田案内所
千葉県船橋市前原西二丁目14番5号
☎0474-78-3711

松戸案内所
千葉県松戸市松戸1307-1
松戸ビル13階
☎0473-67-5221

譲渡代金の支払方法

一時金のほかは、全額有利な公団資金をご利用いただけます。最長35年の長期割賦払い。ボーナス併用払いもご利用になれます。保証人が不要です。また、完済時の年齢制限がありません。

譲渡代金の支払い方法には、即金払いと割賦払い(ボーナス併用払いを含む)がありますので、ご都合の良い方法をお選び下さい。

即金払いの場合

譲渡契約締結時までに全額をお支払いいただきます。

割賦払いの場合

譲渡契約締結時に、一時金(10万円単位で増額することができます)をお支払いいただき、残額を35年間、30年間、25年間および20年間のうちから一つを選択して割賦償還していただきます。この支払い方法は、最初の5年間で元金据置期間で6年目以降は元利均等償還になります。

(イ) 割賦払いの毎月均等払い
(ロ) 割賦払いのボーナス併用払い
この支払い方法は、毎月払いが年12回均等払いののに対し、通常月払いが年10回(1月と7月を除く)、ボーナス月払いが年2回(1月と7月のみ)と併用してお支払いいただく方法です。さらに通常月とボーナス月の支払額の割合の違いで次の3タイプがあります。

- Aタイプ…ボーナス月が通常月の約3倍の支払いとなるタイプ。
- Bタイプ…ボーナス月が通常月の約4倍の支払いとなるタイプ。
- Cタイプ…ボーナス月が通常月の約7倍の支払いとなるタイプ。

お支払い例〔即金譲渡価格2,940万円で一時金310万円・600万円・1,000万円・1,300万円の償還額例〕3LDK〔住宅専有部分面積82.43㎡〕の場合(年収1,000万円以下の方)

均等払いの月額(円)	一時金	310万円			600万円			1,000万円			1,300万円		
		適用期間	最初5年間	6~10年目	11年目以降	最初5年間	6~10年目	11年目以降	最初5年間	6~10年目	11年目以降	最初5年間	6~10年目
20年払い	20年払い	130,390	227,840	233,430	114,670	201,850	207,440	93,000	166,000	171,590	77,760	139,760	144,880
	25年払い	130,390	192,880	199,490	114,670	170,690	177,300	93,000	140,090	146,700	77,760	117,830	123,890
	30年払い	130,390	172,890	180,320	114,670	152,860	160,290	93,000	125,220	132,650	77,760	105,230	112,040
	35年払い	130,390	160,340	168,450	114,670	141,640	149,750	93,000	115,850	123,960	77,760	97,280	104,710

ボーナス併用払いの月額(円)	一時金	600万円						1,000万円					
		最初5年間		6~10年目		11年目以降		最初5年間		6~10年目		11年目以降	
適用月	※	通常月	ボーナス月	通常月	ボーナス月	通常月	ボーナス月	通常月	ボーナス月	通常月	ボーナス月	通常月	ボーナス月
20年払い	Aタイプ	86,060	257,760	151,470	453,710	155,670	466,290	69,800	208,990	124,580	373,040	128,780	385,620
	Bタイプ	76,500	305,550	134,650	537,820	138,380	552,720	62,030	247,840	110,710	442,350	114,440	457,250
	Cタイプ	57,340	401,360	100,920	706,460	103,720	726,030	46,500	325,490	82,990	580,970	85,790	600,540
25年払い	Aタイプ	86,060	257,760	128,090	383,680	133,060	398,570	69,800	208,990	105,140	314,820	110,110	329,710
	Bタイプ	76,500	305,550	113,870	454,820	118,280	472,440	62,030	247,840	93,440	373,320	97,850	390,940
	Cタイプ	57,340	401,360	85,340	597,410	88,650	620,570	46,500	325,490	70,040	490,290	73,350	513,450
30年払い	Aタイプ	86,060	257,760	114,710	343,600	120,280	360,300	69,800	208,990	93,990	281,430	99,560	298,130
	Bタイプ	76,500	305,550	101,980	407,300	106,930	427,090	62,030	247,840	83,530	333,720	88,480	353,510
	Cタイプ	57,340	401,360	76,430	535,010	80,140	561,000	46,500	325,490	62,610	438,280	66,320	464,270
35年払い	Aタイプ	86,060	257,760	106,300	318,390	112,380	336,630	69,800	208,990	86,960	260,360	93,040	278,600
	Bタイプ	76,500	305,550	94,490	377,410	99,900	399,030	62,030	247,840	77,280	308,740	82,690	330,360
	Cタイプ	57,340	401,360	70,820	495,750	74,880	524,140	46,500	325,490	57,930	405,490	61,990	433,880

※ボーナス併用払いの通常月(通常月……1・7月を除く毎月)・ボーナス月(……1・7月)
※上記支払例は該当物件が無い場合もありますので、あくまでも参考程度に御覧ください。

支払例および基準月収額

支払期間および方法は、35年間、30年間、25年間、20年間(毎月払い、ボーナス併用払いAタイプ・BタイプおよびCタイプ)からお選びください。なお、30年間、25年間および20年間の支払例は省略してあります。
(注)1.一時金は10万円単位で増額できますが、紙面の都合により代表例を掲載しております。
(注)2.即金譲渡価格が同額でも、住宅専有部分面積が異なると支払額は異なります。
(注)3.下記支払例は、あくまでも参考程度にご覧ください。

支払期間35年

即金譲渡価格(万円)	住宅型式	住宅専有部分面積(㎡)	一時金(万円)	毎月均等払いの場合の支払額			ボーナス併用払いの場合の支払額						基準月収額(円)	
				最5年間(元金据置期間)	6年目から5年間(元利均等償還期間)	11年目から25年間(元利均等償還期間)	最初5年間(元金据置期間)		6年目から5年間(元利均等償還期間)		11年目から25年間(元利均等償還期間)			
							通常月支払額(円)	ボーナス月支払額(円)	通常月支払額(円)	ボーナス月支払額(円)	通常月支払額(円)	ボーナス月支払額(円)		
2,630	(2LDK)	[72.27]	310	113,380	140,200	148,450	A	85,040	255,120	105,150	315,450	111,340	334,010	454,000
				92,250	115,050	123,300	B	75,660	302,030	93,550	373,450	99,050	395,430	
				77,280	96,690	104,080	C	56,700	396,860	70,100	490,690	74,220	519,550	
2,810	(3LDK)	[79.76]	310	123,480	152,060	160,080	A	69,220	207,440	86,320	258,710	92,510	277,270	369,000
				102,340	126,910	134,930	B	61,570	245,670	76,780	306,390	82,280	328,370	
				86,090	107,570	115,590	C	46,130	322,890	57,530	402,690	61,650	431,550	
3,030	(3LDK+S)	[82.43]	310	123,480	152,060	160,080	A	57,990	173,770	72,550	217,410	78,090	234,010	310,000
				102,340	126,910	134,930	B	51,540	206,010	64,480	257,740	69,410	277,430	
				86,090	107,570	115,590	C	38,640	270,490	48,340	338,410	52,040	364,270	
3,450	(3LDK+S)	[82.67]	310	123,480	152,060	160,080	A	92,650	277,560	114,110	341,830	120,120	359,860	494,000
				102,340	126,910	134,930	B	82,340	329,180	101,400	405,400	106,740	426,780	
				86,090	107,570	115,590	C	61,740	432,180	76,030	532,210	80,040	560,280	
3,280	(4LDK)	[91.54]	310	123,480	152,060	160,080	A	76,780	230,160	95,910	287,500	103,020	308,800	410,000
				102,340	126,910	134,930	B	68,260	272,760	85,270	340,730	91,590	365,970	
				86,090	107,570	115,590	C	51,180	358,210	63,920	447,460	68,650	480,600	
3,510	(4LDK)	[90.91]	310	123,480	152,060	160,080	A	105,230	315,500	129,760	389,050	136,870	410,350	562,000
				102,340	126,910	134,930	B	93,560	373,820	115,380	460,980	121,700	486,220	
				86,090	107,570	115,590	C	70,140	490,970	86,490	605,430	91,220	638,570	
3,280	(4LDK)	[91.54]	500	150,640	179,250	182,450	A	112,980	338,930	134,430	403,300	136,870	410,350	658,000
				134,390	159,900	163,110	B	100,460	401,520	119,540	477,780	121,700	486,220	
				107,290	127,670	137,320	C	75,320	527,240	89,620	627,350	91,220	638,570	
3,510	(4LDK)	[90.91]	500	163,100	194,070	197,250	A	100,790	302,360	119,920	359,780	121,700	486,220	658,000
				146,840	174,730	182,450	B	89,620	358,170	106,640	426,190	121,700	486,220	
				119,750	142,490	155,520	C	67,190	470,340	79,950	559,650	91,220	638,570	
3,510	(4LDK)	[90.91]	800	146,840	174,730	182,450	A	80,470	241,400	95,740	287,240	103,020	308,800	410,000
				134,390	159,900	163,110	B	71,520	286,100	85,110	340,440	91,590	365,970	
				107,290	127,670	137,320	C	53,650	375,520	63,830	446,820	68,650	480,600	
3,510	(4LDK)	[90.91]	800	146,840	174,730	182,450	A	122,350	366,840	145,580	436,500	136,870	410,350	658,000
				134,390	159,900	163,110	B	108,810	434,580	129,470	517,100	121,700	486,220	
				119,750	142,490	155,520	C	81,550	570,860	97,030	679,250	91,220	638,570	
3,510	(4LDK)	[90.91]	1,300	119,750	142,490	155,520	A	110,160	330,260	131,080	392,990	121,700	486,220	658,000
				107,290	127,670	137,320	B	97,970	391,230	116,570	465,520	121,700	486,220	
				86,090	107,570	115,590	C	73,420	513,960	87,360	611,550	91,220	638,570	
3,510	(4LDK)	[90.91]	1,300	119,750	142,490	155,520	A	89,840	269,300	106,900	320,450	103,020	308,800	410,000
				107,290	127,670	137,320	B	79,870	319,160	95,040	379,770	91,590	365,970	
				86,090	107,570	115,590	C	59,880	419,140	71,240	498,720	68,650	480,600	

※ボーナス併用払いの適用月(通常月……1・7月を除く毎月)・ボーナス月(……1・7月)

登記・税金など

登記は次のようになります

■所有区分

住宅専有部分は譲受人個人の所有とし、土地、集会所、その他の付属建物は譲受人の共有物として、公団から譲渡契約締結日に所有権を移転します。

■持分

共有持分の割合は、住宅専有部分の床面積(登記の面積)比によります。

■登記

(所有権移転登記等)

(1)建物/専有部分のみ公団の定める方法により所有権保存登記を行います。

(2)土地/各譲受人の共有持分は「建物の区分所有等に関する法律」に定める敷地利用権となり、上記の保存登記により各々の共有持分の所有権移転登記たる効力が生じます。

※保存登記は譲渡契約締結後、1年以内に行う予定です。

(特約登記)

建物の所有権保存登記の際に、即金払いの場合は、5年間の買いもどしの特約登記を、割賦払いの場合は、10年間の買いもどしの特約登記と第1順位の抵当権設定登記とを行います。

(登記手数料)

司法書士報酬額の範囲内

※登記については、法律の改正等に伴い変更されることもありますので、あらかじめご承知おきください。

入居後の税金

■登録免許税

(土地は登記時における評価額の $\frac{50}{1000}$ 、建物は登記時における評価額の $\frac{6}{1000}$)

登記に要する登録免許税は譲受人の負担です。この登録免許税は、原則として、建物については登記所、土地については府中市の評価する固定資産の登記時における評価額により算出します。

■不動産取得税(評価額の $\frac{3}{100}$)

※不動産取得税の特別措置等

地方税法により不動産取得税課税標準の特例等の適用を受ける場合は、所轄の都税事務所等に申告することにより、次の軽減措置が受けられます。

住宅部分/課税標準額算定の際、建物評価額から450万円(税額135,000円)が控除されます。

土地部分/土地評価額に $\frac{3}{100}$ を乗じて得た額(税額)から①45,000円又は②1㎡当たりの土地評価額×住宅の延床面積の2部(200㎡を限度)× $\frac{3}{100}$ の算式で得られた額のうち、いずれか高い金額が減じられます。

■固定資産税(課税標準額 $\frac{1}{100}$)

■都市計画税(課税標準額 $\frac{0.3}{100}$)

※月割計算について

住宅等に賦課される固定資産税及び都市計画税については、譲渡契約を締結した日の属する月までの分は公団が、その翌月以降の分は譲受人が、それぞれの月割計算によって負担します。

※税金については、税法の改正に伴い変更されることもありますので、あらかじめご承知おきください。

住宅の再譲渡等の承諾事項

譲渡代金の支払いが完了するまでの間に住宅等の譲渡・貸与・模様替・用途変更をする場合、また地上権、抵当権、質権、賃借権その他使用、収益を目的とする権利の設定及び移転を行うときには公団の承諾が必要です。また、譲渡契約締結日から5年間は、譲渡代金を完済しても、公団の承諾が必要です。

増改築について

当団地は建築基準法第86条(総合的設計による一団地の建築物の取扱い)の認可を受けた団地です。そのために、当初の総合的設計を逸脱する増改築は出来ません。

共有名義について

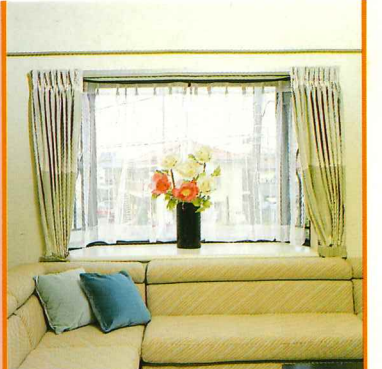
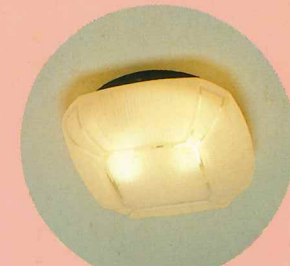
配偶者(事実上婚姻関係と同様の事情にある方および婚約者を含みます。)並びに同居する父母・子・及び配偶者の父母の場合にのみ共有名義にすることができます。共有名義を希望される方は、当選後手続の際、分母を10として分子を共有名義人選択による1~9までの整数の分数式(ただし、申込者本人は $\frac{1}{10}$ 以上とします。)によりお申出下さい。なお、共有名義にされた場合は、共有名義人に贈与税が課税されることがありますので、事前に所轄税務署にご相談下さい。

また、割賦払いの場合において未成年の方を共有名義にする場合には、「特別代理人の選任」等の諸手続きが必要となりますので、あらかじめ住宅募集センターまでご照会下さい。

快適ライフをテーマに、うれしい気ばり。



▲玄関の照明器具



▲出窓
窓いっぱい光と風とワイドな眺望。部屋にしゃれた雰囲気か…。



▲クロゼット
洋室にはしゃれたクロゼットを採用。収納スペースも十分です。



▲玄関まわり
タイル貼りのポーチがある。戸建感覚の玄関。ドアは耐震枠を採用。共用廊下の床は全面防音シート貼りです。

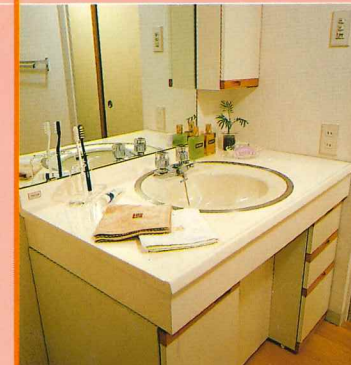
▲ホームセキュリティ付インターホン
玄関ドアとのインターホンのほか、火災・ガス漏れ警報表示灯、非常錠、パスコール、トイレコールを内蔵した安全システムです。



▲対面キッチン▼
ドロップインコンロを組みこんだ、使いやすいキッチンシステム。お料理しながら、カウンター越しに会話できます。また、収納スペースもたっぷり確保しました。

▼浴室

ユニットバスで、壁はタイル貼り。定量止水機能付ミキシングバス水栓を採用し、また浴槽は追加することができます。



▲洗面化粧台
人工大理石を利用したワイドなカウンタータイプです。



インテリアドア▶
居間兼食事室と廊下を分ける、しゃれたドアです。



ルーフテラス▶

デッキチェアを置きますか。それとも、植木を並べますか。個性がいけるスペースです。



公団住宅には“BL住宅部品”が使用されています。

BL部品とは、優良な住宅部品の普及をはかるため、建設省が定めた制度にもとづき建設大臣が認定した住宅に関連した部品のことで、品質、デザイン、性

能、アフターサービス等にすぐれています。ベターリビングの頭文字をとって、BL部品といい、その証明にBLマーク証紙が製品に貼られています。



BLマーク証紙 品名 見本

この商品は建設大臣が優良住宅部品として認定したものです
財団法人住宅部品開発センター

シティ感覚を生かし、ハイグレードな洗練空間。



対面キッチン(3LDK-⑧)

機能的な2LDKから、余裕たっぷりの4LDKまで、間取りはバリエーション豊かな7タイプ。いずれも、すみずみまで工夫をこらし、快適で洗練された居住空間を実現しました。部屋いっぱいに光と風があふれ、ここならきっと健康的なシティライフが楽しめます。ぜひご家族おそろいでモデルルームへお出かけの上、すてきな暮らしの夢をひろげてください。

洋室(2)(3LDK-⑧)



和室(1)(3LDK-⑧)



居間兼食卓(3LDK-⑧)



台所(3LDK-⑧)